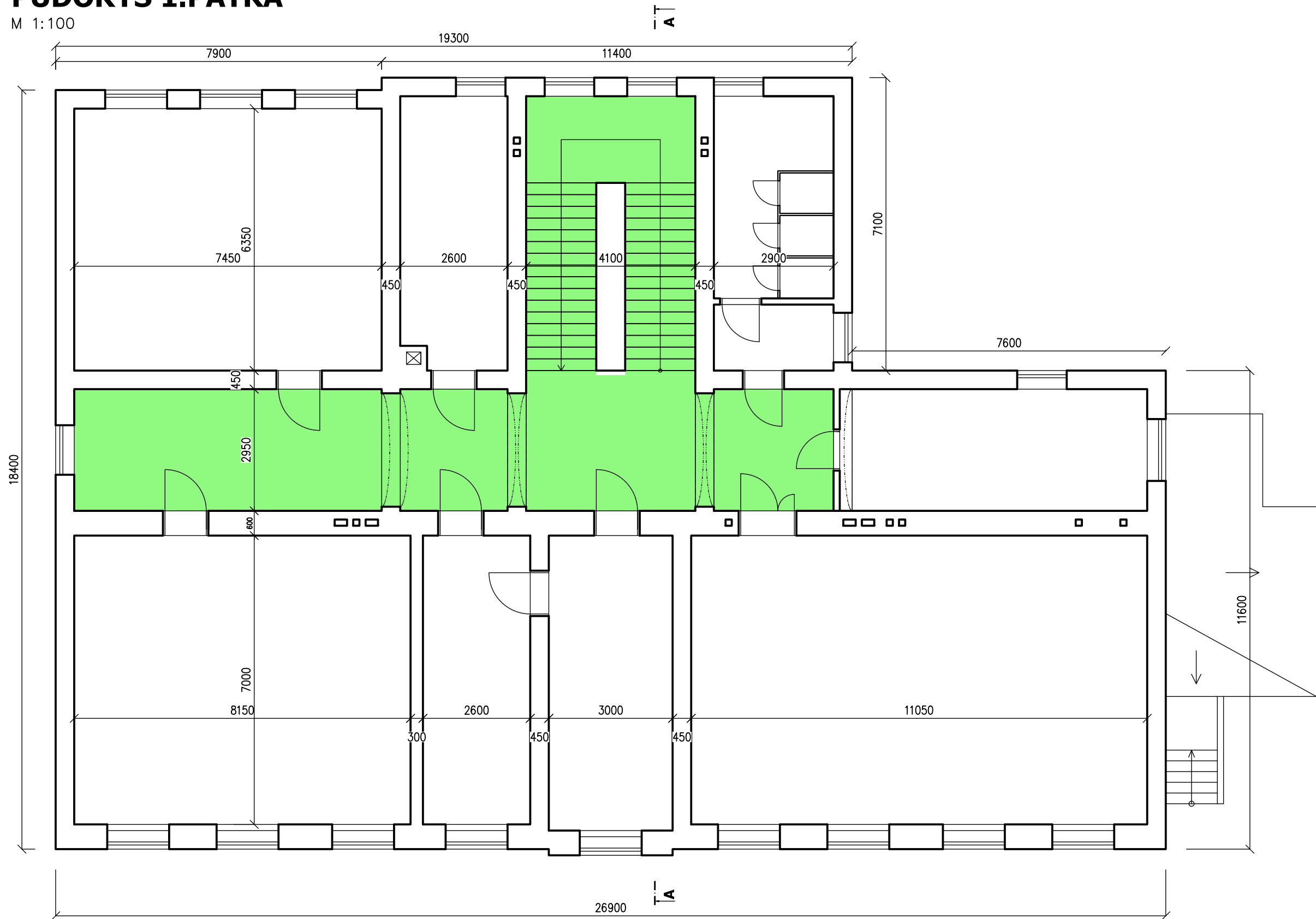


PŮDORYS 1.PATRA

M 1:100



POZNÁMKA K VÝKRESOVÉ DOKUMENTACI

1) S OHLEDEM NA CHARAKTER STAVBY – STAVEBNÍ ÚPRAVY STÁVAJÍCÍHO OBJEKTU, PROJEKTANT UPOZORŇUJE NA SKUTEČNOST, ŽE PŘI REALIZACI MŮŽE DOJÍT KE ZJIŠTĚNÍ NEPŘEDVÍDATELNÝCH UDÁLOSTÍ, KTERÉ MOHOU VE SVÉM DŮSLEDKU VÉST K MODIFIKACI NAVRŽENÝCH ŘEŠENÍ (S MOŽNÝM VLIVEM NA LHŮTU PROVÁDĚNÍ, NA CELKOVOU CENU DÍLA). NEJSOU ZNÁMY VŠECHNY PODROBNOSTI PŘÍSLUŠNÝCH KONSTRUKCÍ.

Výpis demontáží

ODSTRANĚNÍ PODLAHOVÉ KRYTINY – LEPENÉ PVC (2 VRSTVY)

| | | | | | | |
|--------------------------|--|--|--|------------------|-------------------------------|---|
| Vedoucí projektant – HIP | | Martin Polách | <div><div>R&P PROJEKT</div><div>statika, projekce s.r.o.</div><div>Havlíčkovo nábreží 2728/38</div><div>702 00 Ostrava-Moravská Ostrava</div><div>Česká republika</div><div>www.rpprojekt.cz</div><div>IČ: 278 51 443</div><div>DIČ: CZ27851443</div></div> | mobil: | | +420 775 33 43 18 |
| Projektant | | Martin Polách | | | | +420 777 19 20 39 |
| Vypracoval | | Martin Polách | | | | |
| Stavebník | | Městský úřad Bohumín, odbor školství, kul. a sportu Masarykova 158, 735 81 Bohumín | | | | e-mail.: rojickova@rpprojekt.cz polach@rpprojekt.cz |
| Název stavby: | | Elokované pracoviště ZŠ Beneše - rekonstrukce elektroinstalace vč. stavebních úprav na ZŠ Polská, Bohumín - REVIZE 2025 | | Profese | stavební | |
| | | | | Č. zak. | 030423 | |
| | | | | Stupeň | TP | |
| Část: | | 10 - Stavební řešení | | Datum | 06/2023 | |
| | | | | Formát | 4xA4 | |
| Název výkresu: | | PŮDORYS 1. PATRA - STÁVAJÍCÍ STAV | | Měřítko 1:100 | Číslo výkresu 110323-10-04 | |